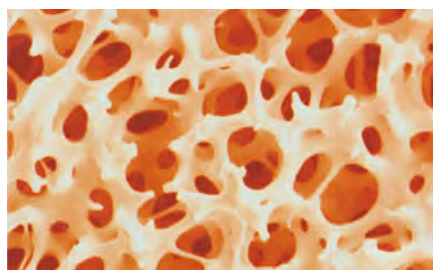
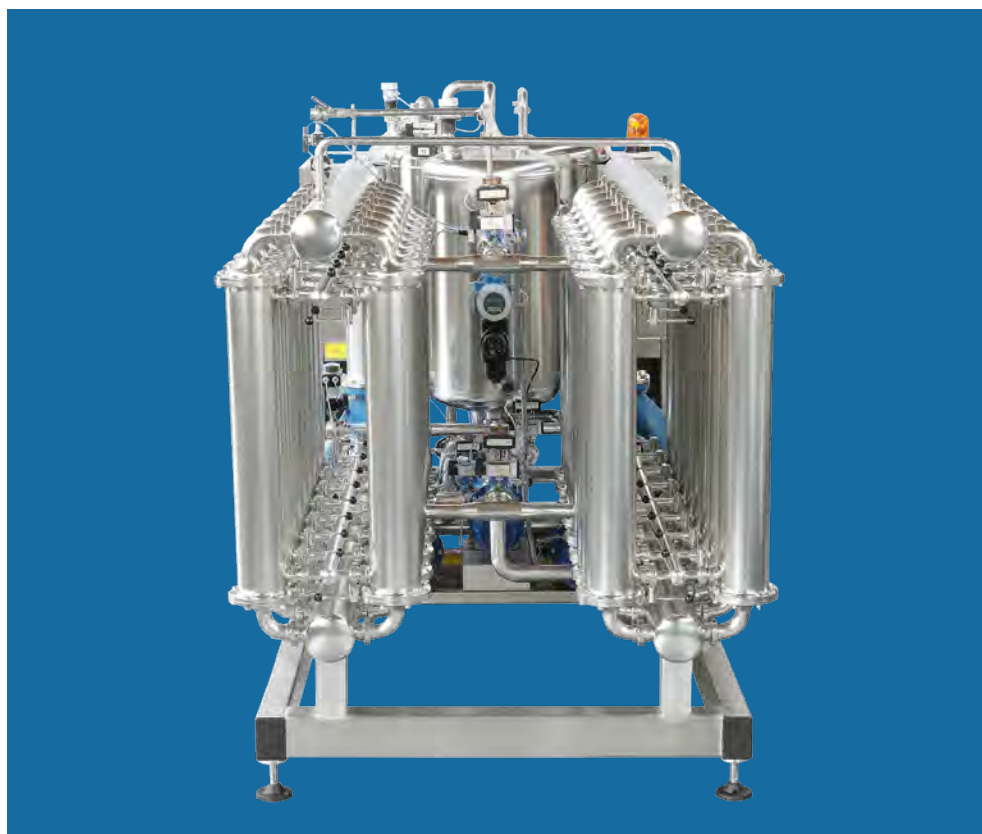


# Filtros tangenciales

## C41 AI

Automático



### Nuevos materiales para prestaciones de vanguardia

El material de fabricación, poliéster sulfona-polivinilo pirrolidona, tiene un carácter marcadamente hidrófilo con estructura asimétrica: hidrofilia y asimetría son ambas calidades muy importantes para asegurar una eficiencia de filtración que sea constante a lo largo del tiempo.

En las membranas de estructura asimétrica existen dos capas distintas: una verdadera capa filtrante delgadísima, en la que los poros calibrados tienen una longitud muy reducida, y una segunda capa mecánicamente resistente macroporosa que hace funciones de soporte a la primera.

La pequeñísima longitud de los poros elimina la penetración en profundidad de algunas partículas (evento potencialmente irreversible) y aumenta el flujo de filtración. La resistencia del material de fabricación de las membranas a los agentes químicos y a la acción del calor es amplia y elevada y de este modo permite lavados eficaces.

Numerosas son las ventajas que garantizan nuestros filtros tangenciales:

- Eficiencia de filtración constante a lo largo del tiempo, gracias a las características de las membranas y al control automático de las fases del proceso.
- Ninguna pérdida de producto gracias a la presencia de un dispositivo de filtración final.
- Ninguna utilización de coadyuvantes de filtración y consiguiente reducción de desechos contaminantes.

Modelo		20	24	28	32
Caudal	hl/h	60/250	72/300	84/350	96/400
Potencia instalada	kW	46	48	49,1	49,6
Potencia absorbida	kW	37,2	39	40	40,3
<b>Dimensiones</b>					
Largo	mt	3,15	3,40	3,65	4,40
Ancho	mt	1,85	1,85	1,85	1,85
Alto	mt	2,23	2,23	2,23	2,23
Peso neto	Kg	2.505	2.650	2.800	3.000
Nivel de presión sonora a una distancia de 1 m	[dB(A)]	77	77	77	77